

# CATAMARÃ SOLAR OXY 32

## CARACTERÍSTICAS

### Motores Elétricos

- 04 Propulsores de 6kWatts
- Motores submersos e silenciosos
- Equivalente a 10HP

### Painéis Fotovoltaicos Flexíveis

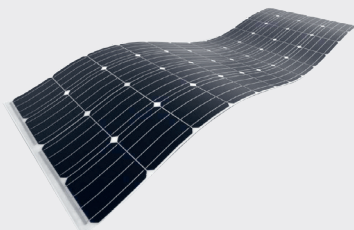
- 16 módulo de 375Watts
- Monocristalinos com 72 células
- 6.000Watts pico

### Controladores de Carga MPPT

- Carga nominal de 70A a 100A
- Localização do ponto de potência
- máximo ultrarrápido

### Baterias de Lítio LiFePO4

- Capacidade de 175Ah até 2.800Ah
- Energia de até 144kWh
- 3.000 ciclos



## CARACTERÍSTICAS MECÂNICA OXY 32

- Tamanho..... 32 pés  
Capacidade..... 30 pessoas  
Cor predominante..... Branco Brilhante  
Estofamento..... Cinza náutico  
Piso ..... Bege antiderrapante  
Guincho elétrico ..... Sim



# CATAMARÃ SOLAR OXY 23

## CARACTERÍSTICAS

- 2 Motores Elétricos de 4kWatts
- 9 Painéis Fotovoltaicos Flexíveis
- Controlador de Carga MPPT
- Baterias de Lítio LiFePO4

## CARACTERÍSTICAS MECÂNICA OXY 23

- Tamanho..... 23 pés  
Capacidade..... 8 pessoas



### INVESTIDOR

**THOMAS  
SCHULTHESS**

Engenheiro Suiço,  
CEO da SOWITEC  
do Brasil Ltda  
30 anos de experiência  
em energia renovável  
desde 17 anos em Salvador